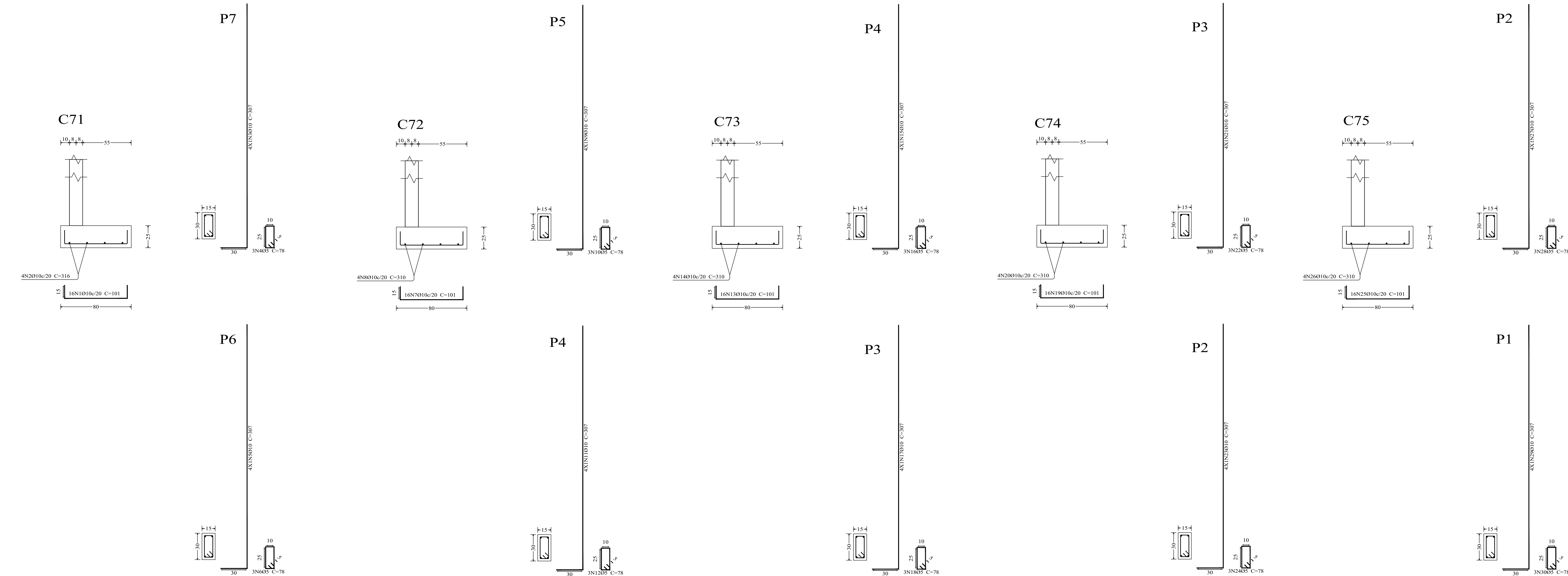


FUNDAÇÃO 03



Elemento	Pos.	Diam.	Q.	Dob. (Retra)	Dob. (Comp.)	Total (cm)	CA-50 (kg)	CA-60 (kg)
C71	1	Ø10	16	15	71	101	1616	10.0
	2	Ø10	4		316	316	1264	7.6
	3	Ø10	4	30	277	307	1228	7.6
	4	Ø5	3		78	78	234	0.4
	5	Ø10	4	30	277	307	1228	7.6
	6	Ø5	3		78	78	234	0.4
						Total:	33.0	0.8
C72	7	Ø10	16	15	71	101	1616	10.0
	8	Ø10	4		310	310	1240	7.6
	9	Ø10	4	30	277	307	1228	7.6
	10	Ø5	3		78	78	234	0.4
	11	Ø10	4	30	277	307	1228	7.6
	12	Ø5	3		78	78	234	0.4
						Total:	32.8	0.8
C73	13	Ø10	16	15	71	101	1616	10.0
	14	Ø10	4		310	310	1240	7.6
	15	Ø10	4	30	277	307	1228	7.6
	16	Ø5	3		78	78	234	0.4
	17	Ø10	4	30	277	307	1228	7.6
	18	Ø5	3		78	78	234	0.4
						Total:	32.8	0.8
C74	19	Ø10	16	15	71	101	1616	10.0
	20	Ø10	4		310	310	1240	7.6
	21	Ø10	4	30	277	307	1228	7.6
	22	Ø5	3		78	78	234	0.4
	23	Ø10	4	30	277	307	1228	7.6
	24	Ø5	3		78	78	234	0.4
						Total:	32.8	0.8
C75	25	Ø10	16	15	71	101	1616	10.0
	26	Ø10	4		310	310	1240	7.6
	27	Ø10	4	30	277	307	1228	7.6
	28	Ø5	3		78	78	234	0.4
	29	Ø10	4	30	277	307	1228	7.6
	30	Ø5	3		78	78	234	0.4
						Total:	32.8	0.8
						O5:	0.0	4.0
						O10:	164.2	0.0
						Total:	164.2	4.0

Resumo Aço Piso do Térreo Detalhamento fundação	Comp. total (m)	Peso (kg)	Total
CA-50 Ø10	4233.3	2609	2609
CA-60 Ø5	356.5	56	56
Total			2665

		NOVA FRIBURGO PREFEITURA		SECRETARIA DE INFRAESTRUTURA E OBRAS	
CONSTRUÇÃO DO CMEI - VEREADOR IRINEU MINEIRO					
Nº DO PROCESSO		ASSUNTO: PROJETO BÁSICO ESTRUTURAL DOS MUROS DE DIVISA			
SECRETÁRIO DE OBRAS		BERNARDO COELHO VERLY - MATRÍCULA: 62.009			
SUBSECRETÁRIO DE PROJETOS E RESPONSÁVEL TÉCNICO		LUAN LEITE FEIJÓ - ENG. CIVIL - RJ - 2013102356 - MATRÍCULA: 115.268			
ENDEREÇO: RUA EUGENIO NIDECK, LOTE 02, NUMERO COLONIAL 11, CATARCIONE, NOVA FRIBURGO - RJ					
ARMAÇÃO DA SAPATA CORRIDA COM ARRANQUE DE PILAR EM TODA A SUA ALTURA, NÍVEL = 0,00m.					
CONSTRUÇÃO:	ESCALA:	INDICADA	DATA:	FEVEREIRO / 2025	PRANCHA: 17/18
Nota de projeto: Para que o muro de divisa tenha uma estabilidade considerável, devido o local se tratar de um solo com baixa resistência, foi considerado uma fundação do tipo sapata corrida com estacas do tipo raiz com Ø 20cm, locadas sobre cada pilar, com base no relatório de sondagem à percussão SPT, furos SP-01, SP-02, SP-03, SP-04, SP-05 e SP-06, pela empresa PÓRTICO ENGENHARIA E CONSTRUÇÃO.					
Responsável Técnico: Rafael da Costa Araujo Crea-RJ: 2010102867/D PREGÃO ELETRÔNICO Nº 90.061/2024 PROCESSO ADMINISTRATIVO Nº 3.363/2024 ATA DE REGISTRO DE PREÇO Nº 2019/2024					